

Nacela cu senile tip spider IM R 20 DA

20 m
Dimensiune de lucru

NOU

ECHIPARE STANDARD

- Nivelare automată a stabilizatorilor cu senzor pentru înclinare
- Picioare stabilizatoare (Ø 200 mm)
- Pompă manuală de urgență
- Supapă de reținere cilindru
- Contor electronic de ore de funcționare
- Dispozitiv de control al momentului de încărcare
- Celulă de sarcină
- Braț hidraulic (Jib)
- Șenile din cauciuc
- Lățime reglabilă hidraulic a șenilelor
- Tracțiune cu dublă viteză
- Priză aer / apă pe platformă
- Priză 230V - 16 A pe platformă
- Cutie de comandă radio wireless
- Capac de protecție pentru cutia de comandă superioară

ECHIPARE BENZINĂ / MOTORINĂ

- Motor pe benzină Honda GX390 – 8,7 kW 3600 rpm
- Motor diesel Kubota Z602 – 12,5 kW 3600 rpm
- Electro-pompă 230V - 16 A pentru utilizare interioară

ECHIPARE LITIU

- Baterii litiu 48V / 110Ah
- Motor electric 48V / 4,5 kW AC tensiune joasă

ECHIPARE HIBRIDĂ

- Baterii litiu 48V / 110Ah
- Motor electric 48V / 4,5 kW AC tensiune joasă
- Generator pe benzină Honda GX160 – 3,6 kW 3600 rpm

OPȚIONALE

- Șenile din cauciuc care nu lasă urme (non-marking)
- Talpi supradimensionate pentru picioarele de sprijin (Ø 350 mm)
- Talpi dreptunghiulare pentru picioarele de sprijin
- Lumină de lucru pe platformă
- Coș din aluminiu 0,90 x 0,70 x 1,10 m
- Kit trolu
- Kit IMERVIEW

OPȚIONALE BENZINĂ / MOTORINĂ

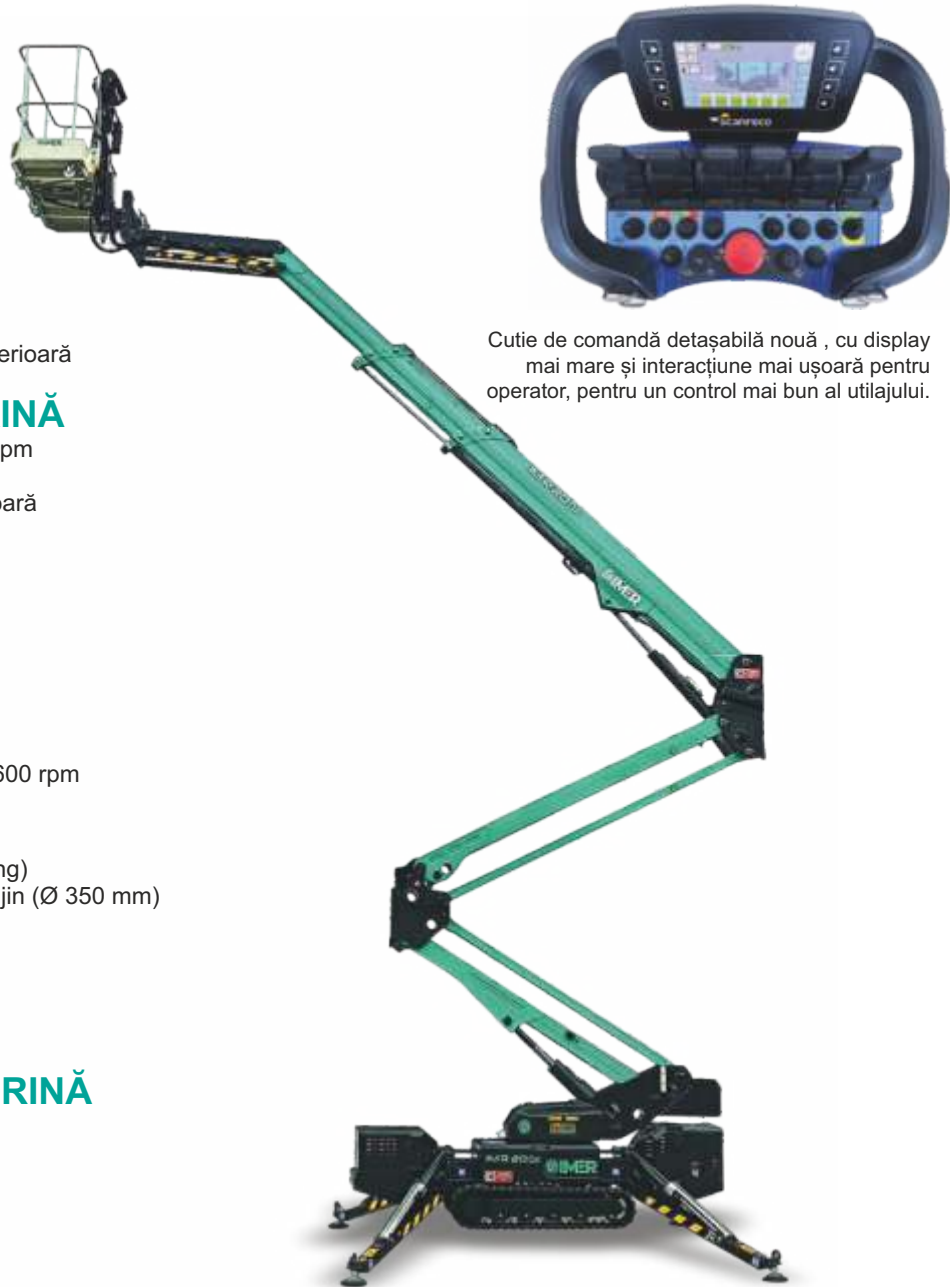
- Electro-pompă de urgență 12V

OPȚIONALE LITIU / HIBRID

- Electro-pompă de urgență 48V

BENEFICII

- ✓ Cutie de comandă detașabilă nouă, cu display de înaltă rezoluție de 4,3" și interacțiune mai ușoară pentru operator, pentru un control mai bun al utilajului.
- ✓ Funcția Return-to-Home pentru închiderea automată a platformei.
- ✓ Capac de protecție pentru cutia de comandă superioară, pentru protejarea completă a telecomenzii atunci când nu este utilizată.
- ✓ Sistem electric nou derivat din industria auto, ce asigură fiabilitate sporită, eficiență energetică și întreținere simplificată.
- ✓ Braț cu dublă articulație și jib activ pentru operabilitate ridicată în toate condițiile de șantier.
- ✓ Deschidere laterală maximă de 10 m / 230 kg, cu 8 m înălțime Up & Over.
- ✓ Lățime reglabilă hidraulic a șenilelor: mai multă stabilitate și tracțiune pentru deplasarea pe șantier sau pe teren accidentat.
- ✓ Comenzi electro-hidraulice proporționale și simultane: eficiență și siguranță pentru operatori.
- ✓ Nivelare automată a picioarelor de sprijin: ușurință maximă în utilizare și siguranță.
- ✓ Dispozitiv permanent de control al greutateii pentru siguranță și performanță îmbunătățite.
- ✓ Rotirea turelei 360° (necontinuă): accesibilitate aeriană excelentă în orice situație de lucru.
- ✓ Rotirea coșului ± 62°: poziționare completă pe șantier, în orice condiții.
- ✓ Sistem nou cu levier pentru coborârea de urgență.
- ✓ Dimensiuni compacte, cu amprentă redusă a picioarelor de sprijin.
- ✓ Coș din aluminiu 1,50 x 0,70 x 1,10 m.
- ✓ 4 tipuri de motorizare disponibile: benzină, motorină, litiu, hibrid.



Cutie de comandă detașabilă nouă, cu display mai mare și interacțiune mai ușoară pentru operator, pentru un control mai bun al utilajului.

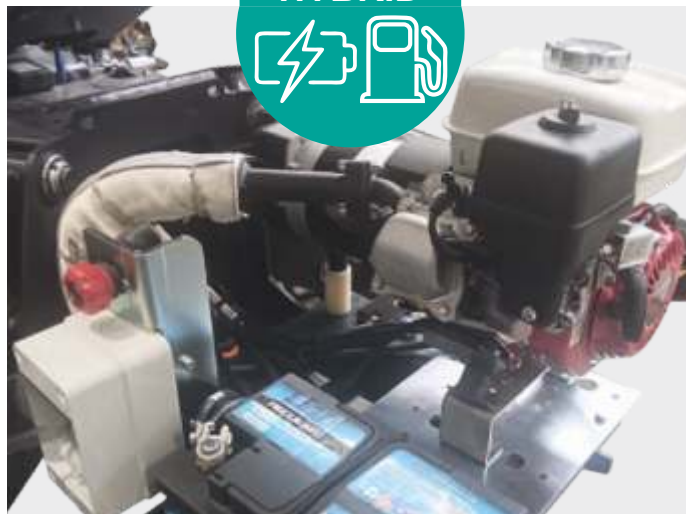
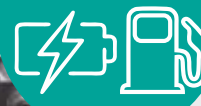
Nacela cu senile tip spider IM R 18 SA PRO _ IM R 18 SA

LITHIUM

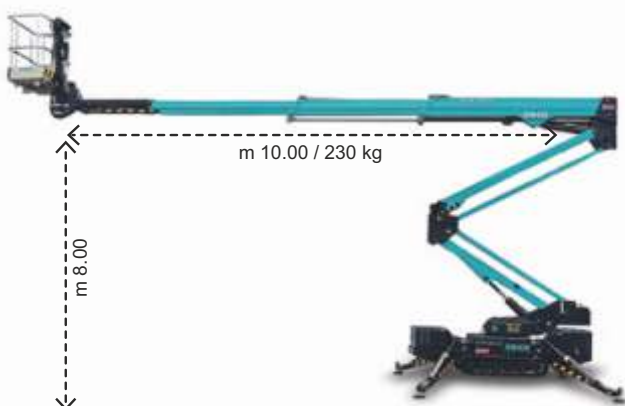
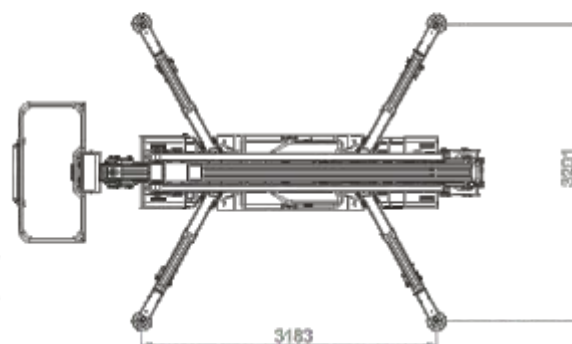
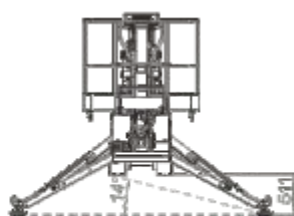
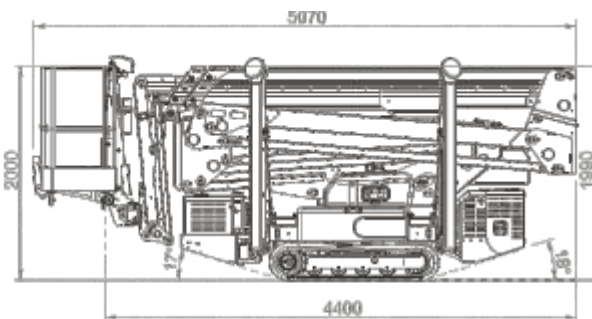
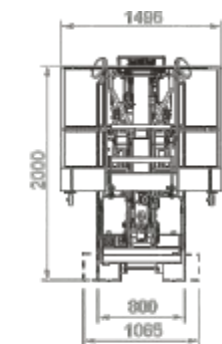
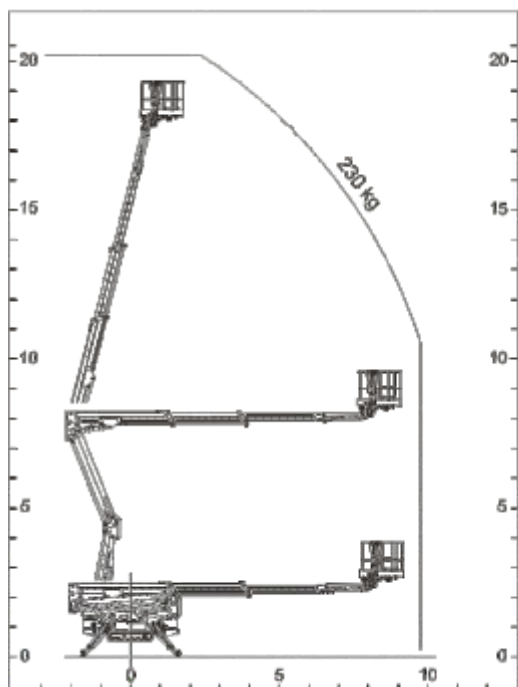


Compartiment pentru baterii litiu (versiunea cu litiu).

HYBRID



Generator pe benzină și grup de baterii litiu (versiunea hibridă).



		IM R 20 DA		
		Motor benzina/diesel	Lithium	Hybrid
Inaltime de lucru	m		20	
Inaltime platforma	m		18	
Extindere laterala	m/kg		10 / 230	
Up & Over	m		8	
Rotire turela (nu continua)	(°)		360 (nu continuu)	
Dimensiuni cos	m		1.50 x 0.70 x 1.10	
Amprenta generală a stabilizatorului	m		3.18 x 3.20	
Viteza de deplasare	km/h	2	1.8	1.8
Gradulabilitate	%		30	
Capacitatea platformei	kg		230	
Motor electric	V/kW	230 / 2.2	48 / 4.5 Tensiune joasă AC	
Motor benzina Honda GX390	kW/rpm	8.7 / 3600	-	-
Motor Diesel Kubota Z602	kW/rpm	12.5 / 3600	-	-
Baterii litiu	V/Ah	-	48 / 110	
Incarcator baterii litiu	V/A	-	48 / 50	
Motor Honda GX160 pe benzina	kW/rpm	-	-	3.6 / 3600
Curent furnizat de generator	A	-	-	10
Lungime de transport (fara cos)	m		5.10 (4.40)	
Latime de transport (cu senile extinse)	m		0.80 (1.10)	
Înălțime transport cu talpi	m		1.99 (2.03)	
Greutatea totala a masinii	kg	2900 (benzina) 2980 (diesel)	2950	3000